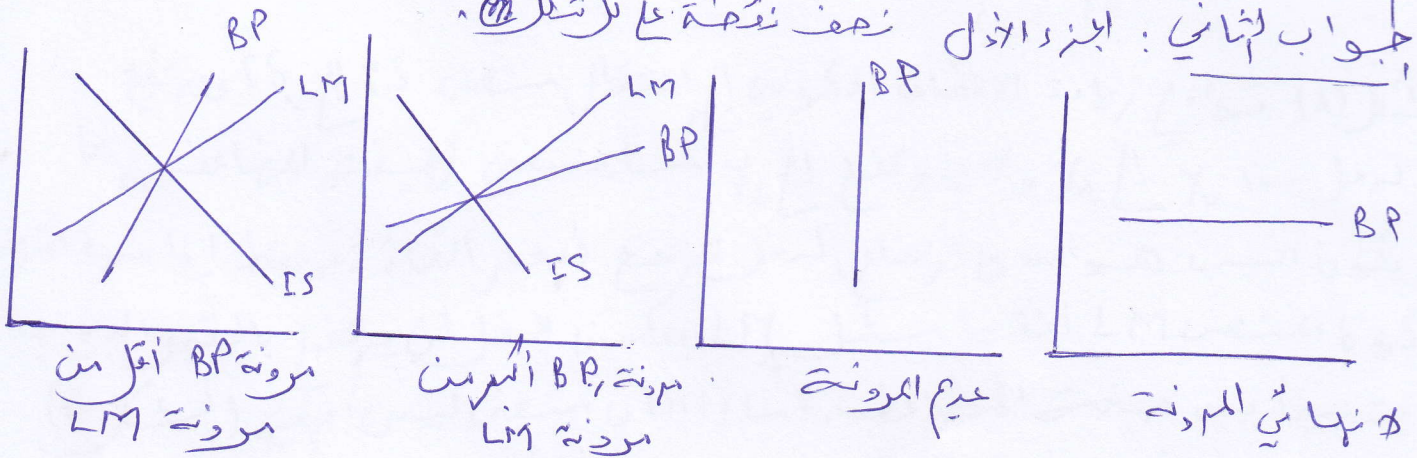


مقياساً اقتصاديات المالية العامة للجامعة

اجواب الاول اختيار 4 معطيات وتعريفها كما يلي
كل معطى بنقطة ونصف .

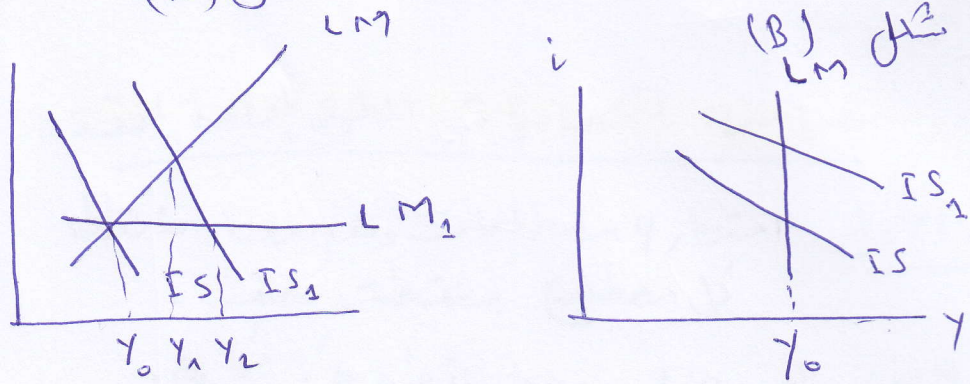
اجواب الثاني: الجزء الاول نصف نقطة على كل شكل



اجواب الثاني: الجزء الثاني 5 نقاط (باعتبار علامة كاملة إلا عند تصحيح الخطأ)

1. خطأ ← توجب علاقة بين منحنى BP وسعر الصرف الثابت
2. خطأ ← توجب علاقة بين منحنى BP وسعر الصرف المرن .
3. صحيح
4. صحيح
5. خطأ ← عند تطبيق سياسة مالية توسعية وينقل IS إلى اليمين ...
6. خطأ ← ... عن طريق رفع أسعار الفائدة .
7. خطأ ← في ظل سعر الصرف المرن وعند ارتفاع ...
8. خطأ ← عند تدهور العمالة يكسب الاقتصاد قوة تنافسية على الأسواق العالمية، فتزداد الصادرات وتخفض الواردات .
9. خطأ ← في ظل سعر الصرف المرن ...
10. صحيح .

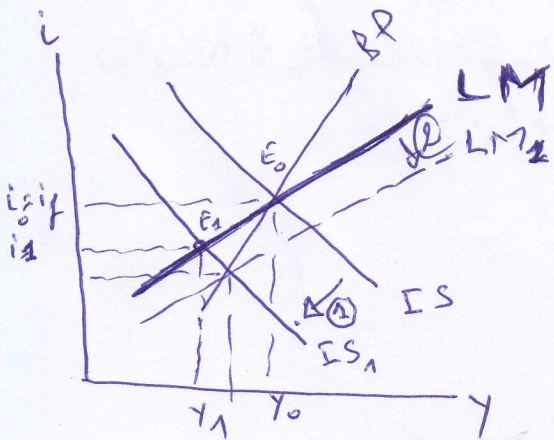
الجواب الثاني جزء اول (تابع) (3 نقاط) شكل (A)



شكل (A) تؤدي زيادة الإنفاق الحكومي إلى انتقال منحنى IS إلى IS_2 ويرتفع الدخل من γ_0 إلى γ_1 و γ_2 ويرتفع γ_2 كما ينبغي ليعتد المضاعف K_m ويكون السبب هو أنه مع ارتفاع الدخل ترتفع أسعار الفائدة، ووفقاً إذا ما أمكنها كونا المنحنى LM أفقياً مثل LM_1 يمكن للدخل أن يرتفع بالقدر الذي يتسبب به هيمنة المضاعف، أما إذا كان منحنى ليس أفقياً (الشكل B) فإنه مع ارتفاع أسعار الفائدة تستعيد γ_1 و γ_2 ولأنها كان انحصار منحنى LM كبيراً كلما عظم هذا الاستيعاد، وفي الحالة التي يكون فيها محموداً، فإنه لا يكون الإنفاق الحكومي أي أثر على الدخل.

الجواب الثالث 4 نقاط

إذا انخفضت أسعار الصرف انخفضت الحكومة الميزانية المالية انكماشية وبما ظل نموذج IS-LM-BP تكون حركته غير تامة لرؤوس الأموال وذلك لانخفاض أسعار الفائدة



والنظام المصرفي، كما أن سعر الصرف ثابت، وهذه يعني ارتفاع دخول أو خروج رؤوس الأموال وذلك يؤثر على سعر الصرف ونتيجة لذلك وبعد انتقال منحنى IS إلى IS_1 وهو اليسار تنخفض أسعار الفائدة للعالم من الأجانب مما يؤدي بضرورة رؤوس الأموال وبما أن سعرها ثابت فيدخل البنك والميزانية كجزء من سياسة مالية لتوسيعه ويظهر ذلك بانزلاق منحنى LM إلى LM_2 وبهذه تكون سياسة مالية غير فعالة.