

جانبة المحاضرات

1) برصيد حساب الزبائن شي الجانب للمدين (5 نقاط) و 101.5

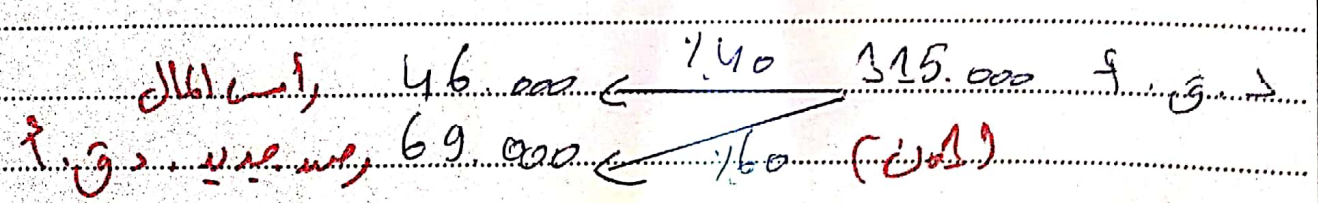
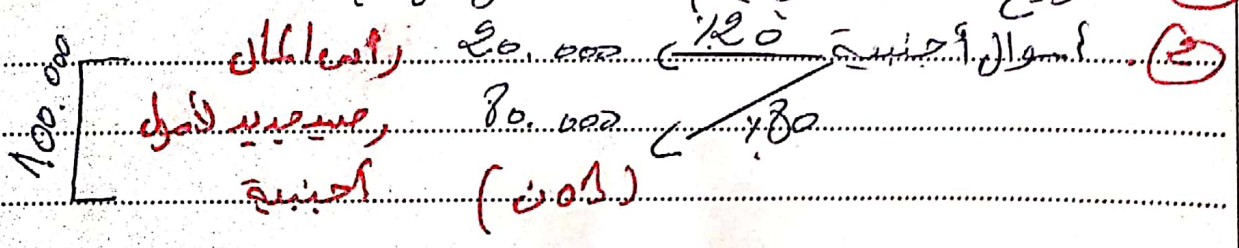
المدين والتخفيضات الممنوحة للزبائن أو في حالة ذلك الرضاة (10 ن)  
 كلما زاد رصيد حساب الزبائن في الجانب المدين كلما دل على أن المؤسسة تحتاج لخدمة دائرية أفضل مع عملائها للحصول حثوثاً  
 أما في الجانب الدائن فنحن نرى أن المؤسسة تمنح ميزة ذاتية  
 للزبائن فكلما من أجل الكسب (10 ن)

2) السحب على (الكسوف عو سحب الأموال عن البنك أكثر  
 من رصيد المؤسسة (10 ن)

هذا يدل أن المؤسسة تعاني من نفس السهولة مما يوجب عليها  
 تدوير أموالها للاستقلال والأصول القائمة للحقوق (10 ن)  
 يؤثر سلباً على رأس المال (10.5 ن)  
الجانب التطبيقي (15 نقطة)

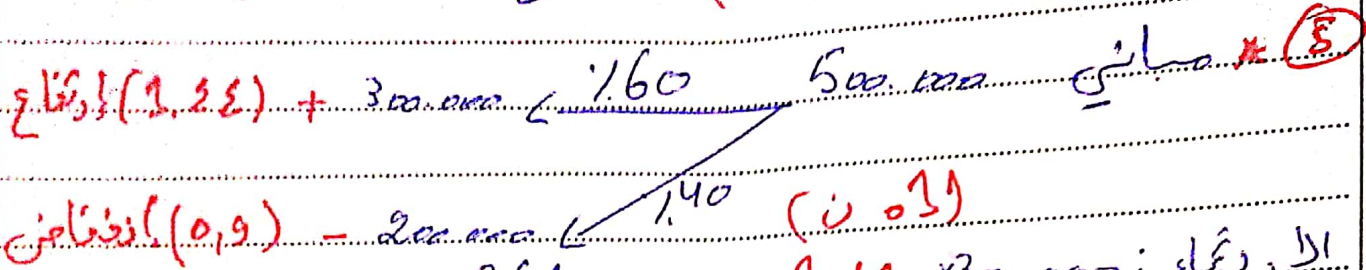
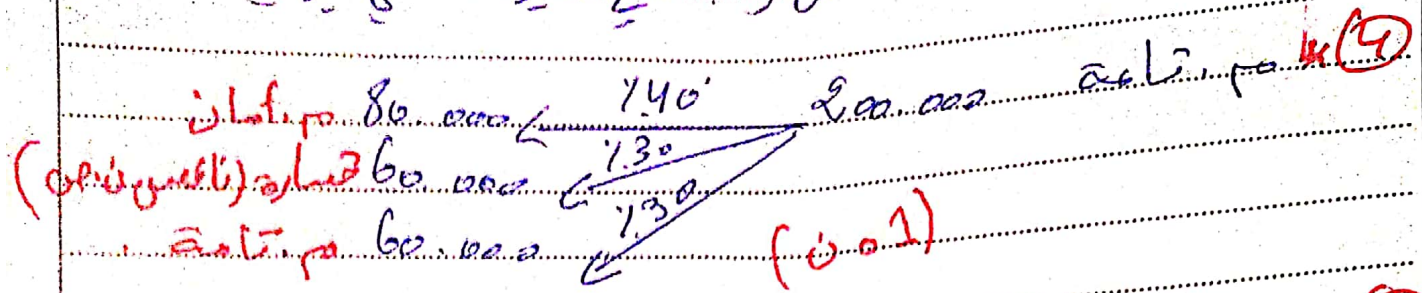
التصريف الأول (8 نقاط)

3) لا توزع النتيجة حتى يتم حساب كل الإلبيات



د. ق. 1 = 295.500 + 69.000 = 364.500 د. ق. 1  
 وذلك لأن د. ق. الأجل لا توجد في أسئلة الامتحان  
 مع عدم المحلل المال في الأجر

3 \* خارج دورة الاستغلال و بالتالي لا يرصد عن ميزانية صافي (0,15)



الإرتفاع :  $300.000 \times 2,24 = 672.000$  (1)  
الإنخفاض :  $200.000 \times 0,9 = 180.000$  (2)

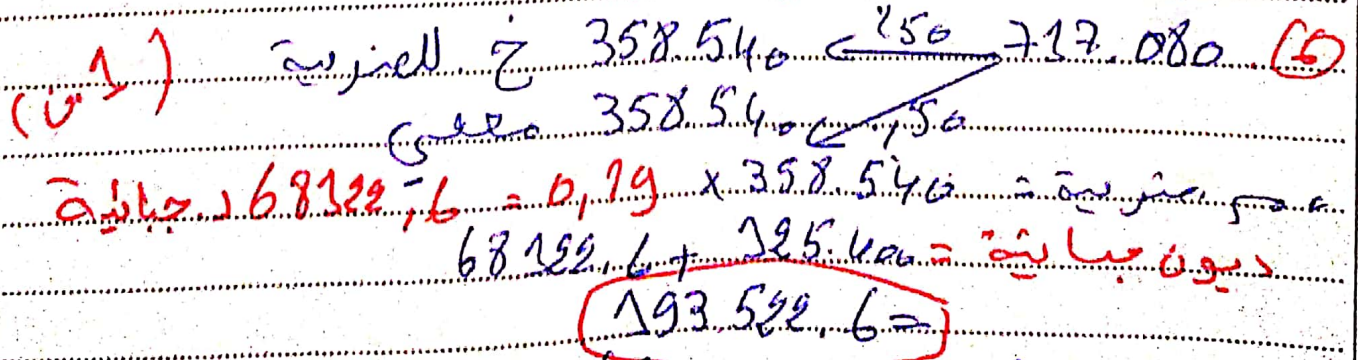
1) فارق إعادة التوزيع :  $366.000 - 300.000 = 66.000$  (15/0)  
2) " " " :  $200.000 - 180.000 = 20.000$  (0)

دخول من النتيجة

رقم الماني :  $366.000 + 180.000 = 546.000$

رأس المال :  $500.000 + 50.000 + 46.000 = 596.000$  (0,05)

نتيجة الحالة :  $797.080 - 60.000 - 20.000 = 717.080 =$



ن من 1 :  $290.477,4 = 68.122,6 - 358.540$

ن من 2 :  $648.957,4 = 290.477,4 + 358.540$

ك. ص. ا. 6,489,574.4  
 حقوق مساهمين 324,478.7 % 50  
 باحتياطات 97343,63 % 15  
 رهن عقار موزعة 227,135.09 % 35  
 باحتياطات - رصيد الصيريه 417,343,61

المحصول	المبلغ	الخصوم	المبلغ
صافي	566,000	أصول عامة	546,000
أراضي	66,000	رهن من المبان	720,000
نظام معلومات	227,135.09	فارق ائدة زبيح	420,000
دستات عالية	417,343.61	ن. صافيه	15,000
أسموع	240,000	احتياطات	250,000
أصول أخرى	500,000	د. ا.	80,000
مخزون أمان			
أموال الإستهلان			
صناعة		ذ. ق. ا.	
عوار أوليه		ديون صافيه	328,000
م. تامة		ذ. ق. ا.	160,000
أموال جاهزة		أموال أجنبية	60,000
نقدية		حقوق مساهمين	324,478.7
		أجور	250,000
مجموع	3,029,000	مجموع	3,029,000

مؤشرات توازن مالي

رأس المال العام = أموال دائمة - أصول لايه  
 رأس مال أجنبي = أصول أجنبية  
 باحتياطي رأس مال عام = (0.15)

## التسعين الثاني (7 - دفعة)

(3) نسبة السيولة العامة =  $\frac{\text{أصول العارية}}{\text{التصور العارية}} = 1,82 > 1,4$  (ن 5.1)

(2) نسبة السيولة المتحصرة =  $\frac{\text{أصول حارة - مخزون}}{\text{التصور العارية}} = 1,14 > 1,5$  (ن 5.07)

معدل وسيد المورد =  $\frac{\text{الموردين والخصائبات للدفعة}}{\text{المستريات السنوية TTC}} \times 360$   

$$= \frac{360 \times 1234}{1,09 \times 6500} = (ن 3,5)$$

= 62,7 يوم > 90 يوم القطاع

معدل وسيد الزبائن =  $\frac{\text{الزبائن والخصائبات للملكة}}{\text{رقم الأعمال TTC}} \times 360$   

$$= \frac{360 \times 1446}{1,14 \times 9500} = (ن 5,1)$$

=  $47,80$  يوم >  $50$  يوم القطاع

نسبة الاستغلال التشغيل =  $\frac{\text{أعمال قائمة} \times 100}{\text{تصور 12 شهر}} = \frac{2184}{17,966} = 118\%$

(ن 5.1)  $118\% > 130\%$

النتيجة

وتمتلك المؤسسة غير جيدة مؤسك القطاع، وخصته نسبيا بالنسبة لها نسبة المورد من إجمالي زبائن جيد لأن  $50$  يوم >  $62$  يوم ولكن نسبة القطاع غير جيدة بالنسبة لمؤسك القطاع  $118\% > 130\%$  (ن 5.5) وخصته غير جيدة (ن 5.5)

صن - 4